

TIKRINIMAS IR APSAUGA: IŠSAMUS VADOVAS

Šie žingsniai yra gyvybiškai svarbūs kovoję su koronavirusu Škotijoje

1



ATPAŽINKITE SIMPTOMUS

Naujai atsiradęs nepraeinantis kosulys, karščiavimas arba skonio ar kvapo jausmo pokyčiai ar praradimas reiškia, kad turite nedelsiant izoliuotis kartu su visais namiškiais.

2



NEDELSIANT PRAŠYKITE TYRIMO

Svarbu kiek galint skubiau pasidaryti tyrimą. Apsilankykite **NHSinform.scot/test-and-protect** arba skambinkite tel. **0800 028 2816**, jei neturite galimybės to padaryti internetu.

3



IZOLIUKITĖS

Izoliuokitės 7 dienas nuo pirmųjų simptomų dienos, o karščiavimui tęsiantis - ir ilgiau, ir dar 48 valandas temperatūrai nukritus. Kiti kartu gyvenantys žmonės turi izoliuotis 14 dienų.

4



IŠSITIRKITE

Izoliacijos metu iš namų galima išeiti tik pasidaryti tyrimą. Tą padaryti galima keliais būdais.

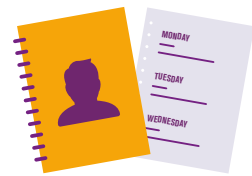
5



GAUKITE REZULTATUS

Juos turėtumėte gauti per 48 valandas.

6



PATEIKITE DUOMENIS

Susirgus koronavirusu, su Jumis susisieks NHS kontaktų atsekimo darbuotojai ir konfidencialiai pasiteiraus, su kuo pastaruoju metu turėjote kontaktų. Jei nesate užsikrėtęs (-usi) virusu, Jums ir namiškiams izoliuotis neberekės.

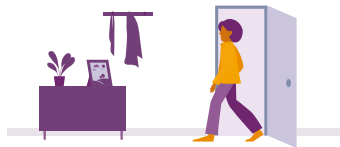
7



NHS INFORMUOS KONTAKTŲ TURĖJUSIUS ASMENIS

Jei sergate koronavirusu, NHS susisieks su asmenimis, su kuriais turėjote artimų kontaktų. Jūsų vardas jiems nebus atskleistas, nebent būsite davęs (-usi) sutikimą. Visa informacija bus laikoma saugiai ir patikimai.

8



ARTIMŲ KONTAKTŲ TURĖJUSIŲ ASMENŲ IZOLIAVIMASIS

Jų prašys izoliuotis 14 dienų nuo paskutinio kontakto su Jumis dienos.

9



ARTIMO KONTAKTO ASMENS NAMIŠKIAI

Jei artimų kontaktų turėjęs žmogus neturi simptomų, jo (-os) namiškiams izoliuotis nereikia. Jei artimų kontaktų turėjusiam žmogui pasireiškia simptomai, jis (-i) turi vykdyti šiame vadove pateiktus nurodymus, pradedant nuo 1-o žingsnio.

Jei Jums negali padėti bendruomenė ar šeima, tačiau Jums reikalinga būtiniausia pagalba, skambinkite į National Assistance Helpline tel. **0800 111 4000** (pirm.- penkt. 9:00–17:00 val.) arba siųskite žinutę tel. **0800 111 4114**. Ši pagalbos linija skirta tiems, kurie negali išeiti iš namų ar gauti būtinosios pagalbos iš kitų.

Norėdami naujausių sveikatos patarimų ir daugiau informacijos apie „Tikrinimas ir apsauga“ (Test & Protect) paslaugą, apsilankykite **NHSinform.scot/test-and-protect**